

**Commune de Walhain**

**Tourines les Ourdons et habitations isolées**

**Visibilité générale**

LEGENDE	
	ZH/ZHCR/ZACC
	Zone boisée
	Zone de non-visibilité
Incidences paysagères quantitatives	
	Négligeables
	Faibles
	Limitées
	Modérées
	Importantes

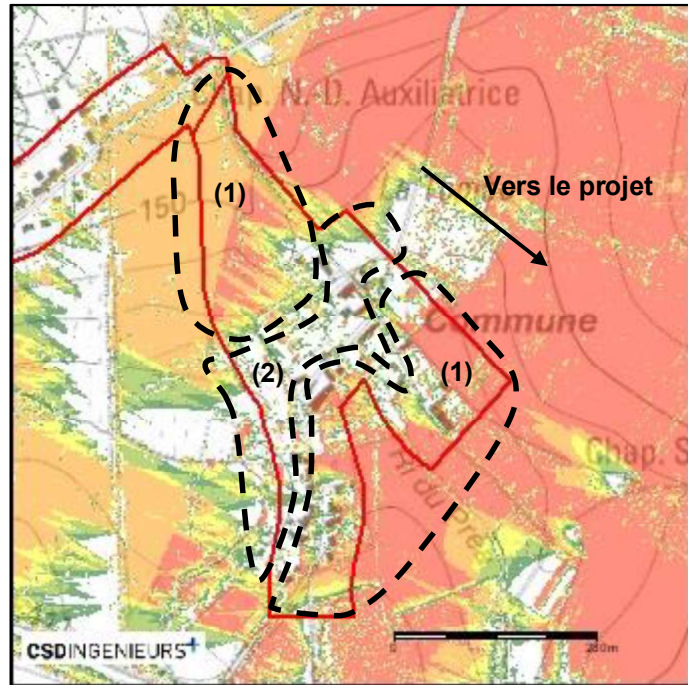


Figure 103 : Incidences paysagères quantitatives – Tourines les Ourdons

- Pourcentage de la zone d'habitat/habitat à caractère rural couverte par des zones de visibilité : 67 %
- Nombre maximal d'éoliennes du projet visibles : 5 éoliennes (depuis 29 % de la zone d'habitat/habitat à caractère rural)

Situé sur le même plateau que le projet, à l'ouest de celui-ci, les ouvertures dans le bâti de ce village offriront des vues dégagées vers l'ensemble des éoliennes en raison du peu d'obstacles visuels naturel présents.

Le relief, la distance aux éoliennes et les obstacles visuels permettent de distinguer deux quartiers différents en termes d'incidences :

- Tourines les Ourdons nord et sud (1)
- Tourines les Ourdons centre (2)


<p><b>Analyse quartier</b> par</p>	<p>1/ Tourines les Ourdons nord et sud</p> <p><b>Critères quantitatifs</b></p> <ul style="list-style-type: none"> <li>• Distance au projet : minimum 750 m</li> <li>• Angle vertical maximal d'occupation visuelle : 11,4°</li> </ul> <p><b>Critères qualitatifs</b></p> <ul style="list-style-type: none"> <li>• Parties visibles des éoliennes : pales, moyeu et mât             <ul style="list-style-type: none"> <li>○ Obstacles visuels naturels : bosquets d'arbres</li> <li>○ Obstacles visuels anthropiques : maisons séparées</li> </ul> </li> <li>• Orientation des vues :             <ul style="list-style-type: none"> <li>○ espaces privés : majoritairement pas orientées vers le projet</li> <li>○ espaces publics : majoritairement orientées vers le projet</li> </ul> </li> </ul>	<p>A l'échelle du quartier « Tourines les Ourdons nord et sud » : modérées</p>
	<p><u>Illustration :</u></p>  <p>Figure 104 : Panorama depuis le Chemin des Dames Jallites, Tourines les Ourdons.</p>	
	<p>2/ Tourines les Ourdons centre</p> <p><b>Critères quantitatifs</b></p> <ul style="list-style-type: none"> <li>• Distance au projet : minimum 940 m</li> <li>• Angle vertical maximal d'occupation visuelle : 9,1°</li> </ul> <p><b>Critères qualitatifs</b></p> <ul style="list-style-type: none"> <li>• Parties visibles des éoliennes : pales, moyeu et mât partiel             <ul style="list-style-type: none"> <li>○ Obstacles visuels naturels : arbres isolés/bosquets d'arbres</li> <li>○ Obstacles visuels anthropiques : maisons séparées</li> </ul> </li> <li>• Orientation des vues :             <ul style="list-style-type: none"> <li>○ espaces privés : variable</li> <li>○ espaces publics : majoritairement pas orientées vers le projet</li> </ul> </li> </ul>	<p>A l'échelle du quartier « Tourines les Ourdons centre » : limitées</p>

Illustration :

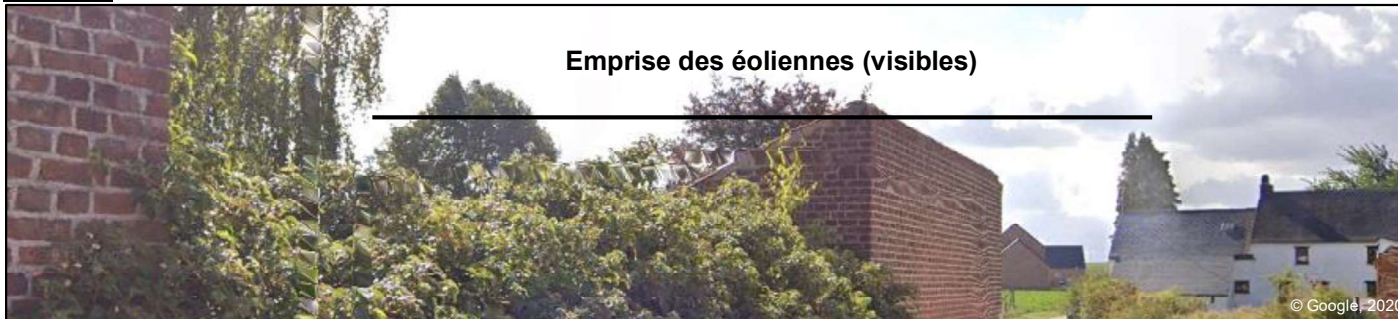


Figure 105 : Panorama depuis la rue des Tumuli, Tourines les Ourdons.