

Commune de Walhain

St-Lambert et habitations isolées

Visibilité générale

LEGENDE	
	ZH/ZHCR/ZACC
	Zone boisée
	Zone de non-visibilité
Incidences paysagères quantitatives	
	Négligeables
	Faibles
	Limitées
	Modérées
	Importantes

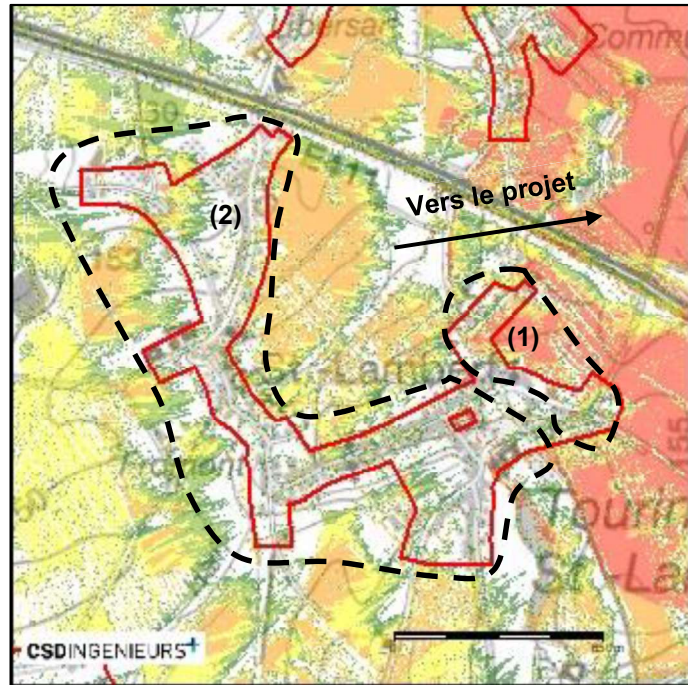



Figure 101 : Incidences paysagères quantitatives – St-Lambert

- Pourcentage de la zone d'habitat/habitat à caractère rural couverte par des zones de visibilité : 33 %
- Nombre maximal d'éoliennes du projet visibles : 5 éoliennes (depuis 4 % de la zone d'habitat/habitat à caractère rural)

Situé au sud de l'autoroute E411, ce village aura ses vues vers les éoliennes atténuées par le cordon boisé situé le long de l'autoroute. De plus, la densité du bâti le long des rues atténue également la visibilité du projet.

Le relief, la distance aux éoliennes et les obstacles visuels permettent de distinguer deux quartiers différents en termes d'incidences :

- St-Lambert nord-est (1)
- St-Lambert centre et ouest (2)

Analyse quartier	par 1/ St-Lambert nord-est Critères quantitatifs <ul style="list-style-type: none"> • Distance au projet : minimum 690 m • Angle vertical maximal d'occupation visuelle : 12,4° Critères qualitatifs <ul style="list-style-type: none"> • Parties visibles des éoliennes : pales, moyeu et mât partiel <ul style="list-style-type: none"> ○ Obstacles visuels naturels : alignements d'arbres ○ Obstacles visuels anthropiques : maisons séparées • Orientation des vues : <ul style="list-style-type: none"> ○ espaces privés : majoritairement orientées vers le projet ○ espaces publics : majoritairement pas orientées vers le projet 	A l'échelle du quartier « St-Lambert nord-est » : importantes
	Illustration :  <p>Figure 102 : Panorama depuis la rue Malpas, St-Lambert.</p>	
par 2/ St-Lambert centre et ouest Critères quantitatifs <ul style="list-style-type: none"> • Distance au projet : minimum 970 m • Angle vertical maximal d'occupation visuelle : 8,8° Critères qualitatifs <ul style="list-style-type: none"> • Parties visibles des éoliennes : pales, moyeu et mât partiel <ul style="list-style-type: none"> ○ Obstacles visuels naturels : arbres isolés/bosquets d'arbres ○ Obstacles visuels anthropiques : maisons mitoyennes / maisons isolées • Orientation des vues : <ul style="list-style-type: none"> ○ espaces privés : variable ○ espaces publics : variable 	A l'échelle du quartier « St-Lambert centre et ouest » : modérées	
Illustration : voir PHOTOMONTAGES 6 et 7		